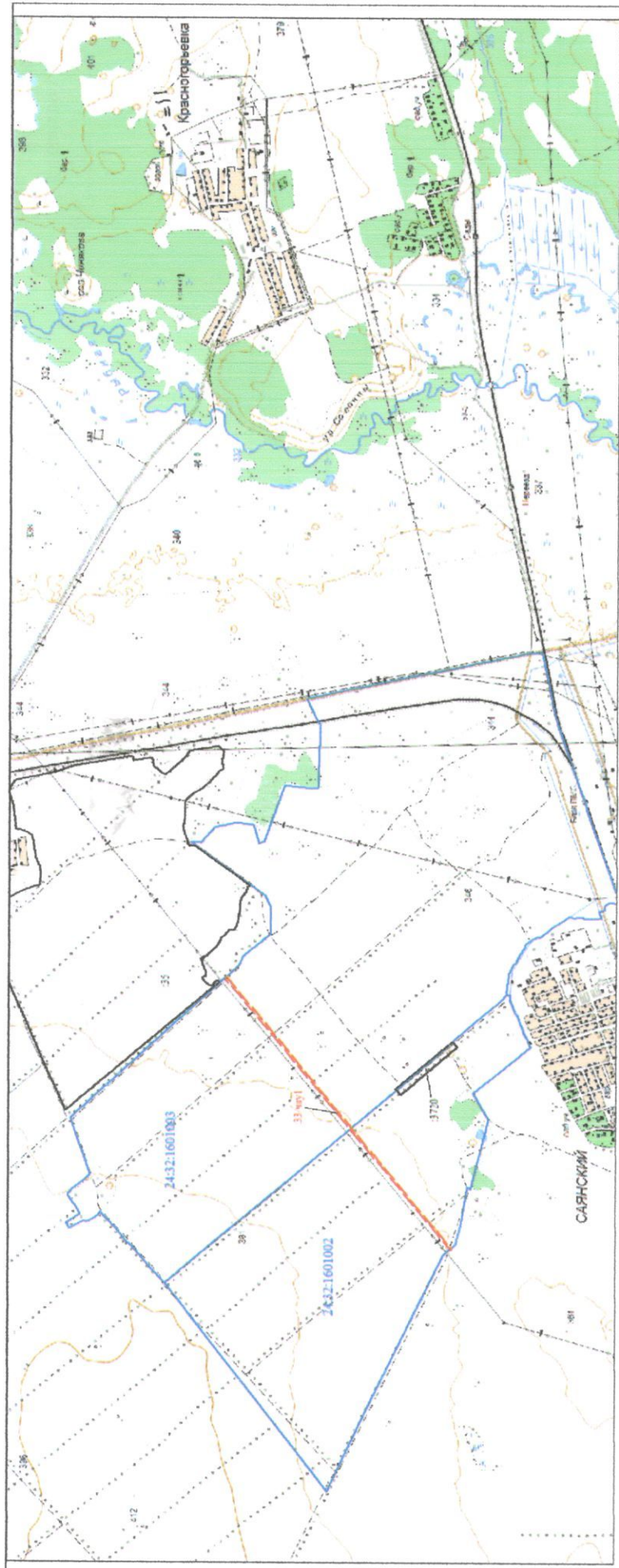


## СХЕМА

расположения части земельного участка на кадастровом плане территории

Условный номер испрашиваемой части земельного участка 24:32:0000000:33/чзУ1			
Площадь испрашиваемой части земельного участка 45177 м <sup>2</sup>			
Обозначение характерных точек границ	Координаты, м		
	X	Y	
1	2	3	
н1	658559.14	27440.42	
н2	658548.07	27450.73	
н3	656790.88	25003.26	
н4	656803.04	24994.49	
н1	658559.14	27440.42	
Система координат: СК кадастрового округа, зона 5			
Квартал: 24:32:1601002, 24:32:1601003			



Масштаб 1:50000

Условные обозначения:

	33:чпу1			
--	---------	--	--	--

Вновь образованная часть границы, сведения о которой достаточны для определения ее местоположения

Надписи вновь образованной части земельного участка

Существующая часть границы, имеющиеся в ЕГРН сведения о которой достаточны для определения ее местоположения

Надписи кадастрового номера земельного участка

Граница кадастрового квартала

Обозначение кадастрового квартала